

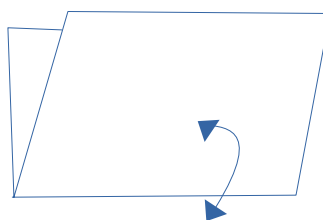
Masque en tissu

d'après [video couture masque](#)

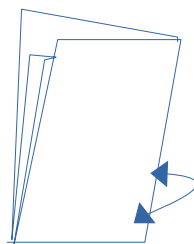
Taille moyenne : un rectangle de tissu de 32cm x 22cm (ou un assemblage de 2 morceaux de 16,5cm x 22cm comme dans cette notice)

Grande taille : un rectangle de tissu de 40cm x 22cm (ou un assemblage de 2 morceaux de 20,5cm x 22cm)

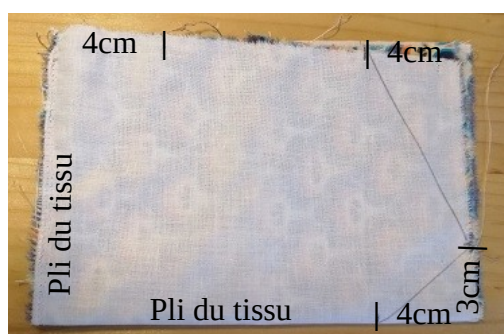
Prévoir aussi 2 élastiques.



1 – Plier la longueur du tissu, endroit contre endroit

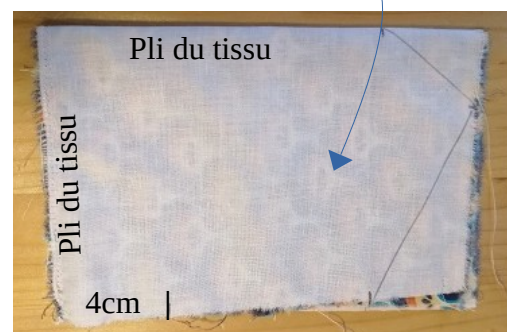


2 – Plier ensuite le tissu dans la largeur.



3- Marquer les repères comme sur la photo, puis tracer des lignes entre les repères de droite.

4- Retourner le tissu sur le côté du pli le plus long et marquer le repère à 4cm.



5- retourner à nouveau le tissu et couper les 2 triangles le long des lignes.



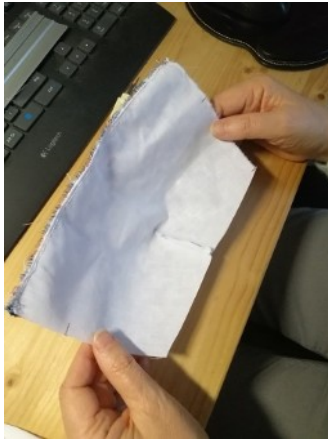
6- Déplier entièrement le tissu.

7- Plier le tissu endroit contre endroit.

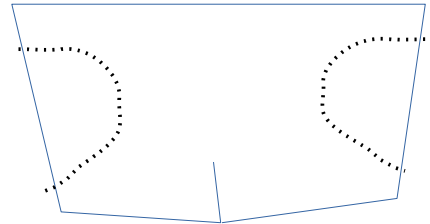
8- Coudre les 2 biais à 1/2 cm du bord.



9- Ouvrir le tissu et le plier endroit contre endroit en emboitant l'une dans l'autre les 2 coutures des biais.



10- Insérer les élastiques entre les 2 épaisseurs de tissu. Les épingler au niveau des repères et, en bas, à 1cm de la base.



11- Coudre à 1/2cm du bord, tout autour, sauf au-dessus de l'un des élastiques. Passer plusieurs fois sur les élastiques.

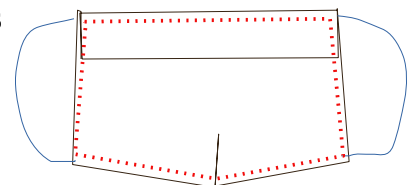


Laisser sans couture à la fin

Aplatir les coutures, l'une à droite, l'autre à gauche.

Couper les angles pour faciliter le retournement.

12- Retourner le tissu par l'espace non-cousu. Bien positionner le tissu dans les angles. Plier au niveau des élastiques et épingler. Puis coudre tout autour à 1/2cm des bords.



13- Relever le rabat qui viendra sur le nez, marquer le pli au fer à repasser.